



Asociación LA FACENDERA – Zamora, 64 (Ateneo) – Teléf.:661 60 04 15. - 37002 Salamanca

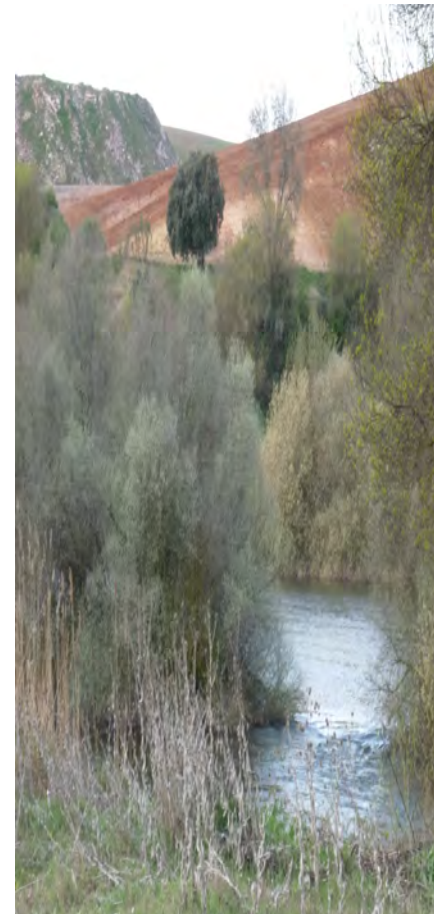
<http://lafacendera.com>

8 de Mayo de 2011

EDAR-PINO DE TORMES-ALMENARA



RUTA: EDAR-PINO DE TORMES-ALMENARA



“Por tierras de la Armuña Baja”

Comenzaremos la jornada con la visita guiada de las instalaciones de la Estación Depuradora de Aguas Residuales de Salamanca, EDAR, donde se depura el agua de los desechos antes de su salida de nuevo al río. Nuestro camino se inicia en la trasera de estas instalaciones y continua paralelo al mismo río y al Campus Universitario de Villamayor. Veremos varios de los elementos de nuestro pobre entramado industrial como el matadero municipal y la papelera junto al pequeño pueblo de Santibáñez del Río y la Fábrica de Grasas al cruzar el Puente Gudino. Nos adentramos en los campos verdes de cereal y explotaciones ganaderas. Campo y dehesa se entremezclan en el paisaje. Cruzamos las fincas de La Argentina, Barregas y Villaselva; en las cercanías divisamos los municipios de Florida de Liébana, Carrascal de Barregas, Doñiños,

Zorita, Almenara y Juzbado llegando a nuestro primer destino que es el pequeño municipio de Pino de Tormes, donde comeremos junto a la Aceña de la Concepción. Ya por la tarde continuaremos la ruta hasta llegar a Almenara de Tormes, donde haremos una visita guiada por las instalaciones del Centro de Iniciativas Ambientales "Fundación Tormes" finalizando el día con un pequeño refrigerio en Las Piscinas Municipales.



Un elemento común a las explotaciones ganaderas de las dehesas del occidente español son las charcas en que abreva el ganado. Además son importantes para las especies de fauna ligadas al agua. Muchas fueron repobladas con tencas y cangrejos que se capturaban al llegar los primeros calores. Ranas, tritones, culebras de agua y galápagos son sus otros moradores. Cigüeñas y garzas reales sus visitantes más asiduos en busca de peces y anfibios para alimentarse. Zampullines y cercetas en época de cría pueden verse en sus atardeceres. Y en torno a la charca la dehesa, sistema de explotación agraria adaptado

a suelos pobres, marca el equilibrio entre el arbolado, el pasto y los cultivos. La encina aporta madurez y estabilidad al conjunto, absorbiendo los nutrientes del subsuelo y volviéndolos a depositar en el suelo a través de hojas y bellotas. Su leña es un excelente combustible y material de construcción; sus bellotas sabroso alimento para el ganado porcino. Y entre la encina hay que conservar el pasto, alimento de vacas avileñas, moruchas o limosinas bien adaptadas al medio. Perros de guarda como los mastines, colmenas de abejas, rebaños de cabras y ovejas churras, caballos y mulas son parte de las especies que ayudan al autoabastecimiento y al trabajo en estos campos.

No menos de 130.000 hectáreas cubre el encinar en tierras salmantinas, el 50% de la superficie arbolada de la provincia. La roturación de algunas zonas alterna cultivos de cereal y algo de regadío en las proximidades de los núcleos urbanos.

PINO DE TORMES, pueblo perteneciente a la comarca del Campo de Salamanca, a orillas del arroyo Alameda. En sus alrededores se conjuga el cultivo de secano y regadío y más de la mitad de su territorio está dominado por la dehesa, donde abundan las explotaciones ganaderas tanto de vacuno como de porcino. En sus alrededores aflora Zaratán, caserío solariego propiedad de la Familia Espinosa en el S. XVIII, claro ejemplo de arquitectura de Dehesa, donde hay constancia de un asentamiento tardorromano (restos de mosaicos, sarcófagos, monedas).

ALMENARA DE TORMES, municipio de la Armuña Baja, cerca del valle de Cañedo, cuyo topónimo deriva de Atalaya, castillo derribado en 1315. Conserva la iglesia de la Asunción, románica del S. XII con motivos ornamentales de inspiración salmantina, oriental y abulense cuyo artífice pudo ser de origen morisco. La cercanía a la capital ha modificado su aspecto con la proliferación de nuevas urbanizaciones que junto con las actividades que organiza la Fundación Tormes han llenado el pueblo de juventud y dinamismo.

Pilar Vicioso y Emiliano Pérez

