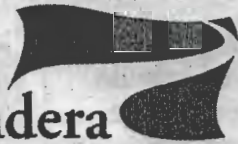


la facendera



Asociación LA FACENDERA - Zamora, 64 (Aleneo) - Telef.:661/60 04 15. Fax 923/26 97 73 - 37002 Salamanca

<http://www.lafacendera.com>

al 13 de octubre

## SIERRA DE O COUREL (LUGO)

**La sierra de las aldeas de pizarra:** La sierra de O Courel completa con la de Ancares, hermana del norte, la larga sierra de piedra que constituye la frontera natural más espectacular con la que cuenta el país de los galaicos. Es un territorio quebrado, de montañas fracturadas por lentos cataclismos geológicos que a veces escapan al entender del hombre, de fallas que moldearon picudas cumbres y valles profundos, de pendientes de vértigo partidas por sinuosos cursos fluviales. Son alturas colonizadas por el hombre cuando la historia aún no comenzara, una tierra que, repleta de sorprendentes colinas, se convirtió en testigo de excepción del asentamiento de los poblados castreños hace más de tres mil años, en esce-

nario de cruentas batallas contra los invasores romanos y en coto de señores feudales.

Es un macizo de pizarra y esquistos, a veces quebrado por afloramientos calcáreos. Un territorio de clima atlántico, a veces cortado por la influencia mediterránea. En su corazón se esconden valiosas devesas en las que el haya y el roble imponen su nobleza, castañares centenarios a los que los courelanos les deben casi la vida y bosques de ribera que conforman verdes galerías por donde los ríos alimentan miles de pequeños parados. Es tierra de lobos, de águilas reales, de corzos, y también lo ha sido de osos y urogallos.

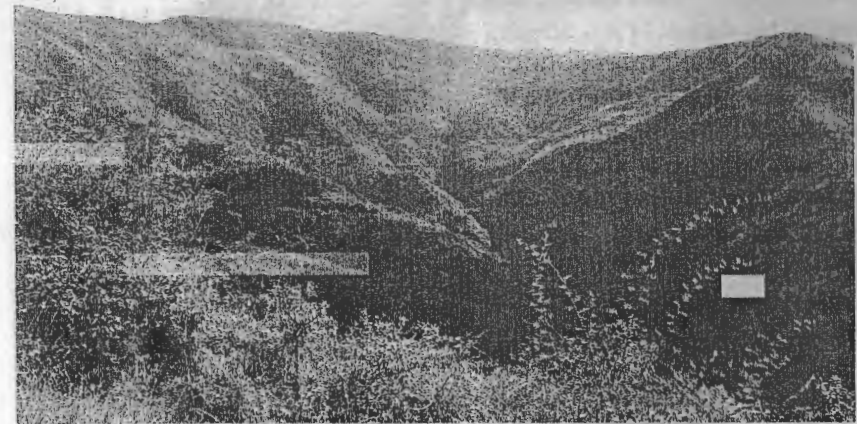
Pero sobre todo, O Courel es tierra de aldeas son poblados fascinantes de construcciones siempre apiñadas, encantadores

de animales, principalmente en los lejanos tiempos en los que los golosos osos poblaban estas sierras. En el invierno las colmenas se cuidaban poco, pero al llegar el verano se trabajaban en ellas evitando las abejas con un hacho humeante (Fumazo).

### **Laguna de A Lucenza:**

Si existe algún ecosistema excepcional en O Courel este es el de la laguna de A Lucenza. Esta pequeña cuenca oval es, junto a las del mostallar (os Ancares) y pena trevinca, de las pocas lagunas glaciares de Galicia. Su origen se remonta a las etapas glaciares de entre 11 y 16.000 años.

A lucenza está a 1.420 metros de altitud, en la cabecera del valle de A Seara, y bajo el Mallón (1.589 m.). Se trata de una cuenca oval de reducidas dimensiones, que tiende a congelarse en invierno y casi a secarse en el verano. La laguna origina la presencia de comunidades vegetales vivaces en su orilla, que acostumbran a esta sumergida parte del año. Destacan junco (*Juncus bulbosus*), *Apium inundatum*, *Antinoria agrostidea* y *Fontinalis pyretica*. Además de comunidades propiamente acuáticas e higrófilas, amén de sauces y retamas que rodean la cuenca.



Organizadores: Manolo García  
Eloy García

conjuntos rurales de configuración medieval, casi un mar de lanchas de pizarra y vigas de castaño trepando por la montaña, desafiando precipicios, comunidades cerradas aquí y allá, escondidas bajo las recias ramas de los castañares. Eras y coberzizos. Solainas y sobeirias, vacas y ovejas, hornos y lareiras, molinos y sequeiros, alvarizas y herrería.... en fin Tanta belleza junta.



### Las devesas:

Las formaciones boscosas más importantes de la sierra son las devesas. Este es el término con el que son denominados localmente los bosques atlánticos orientados al norte que permanecen a cobijo en las pendientes más acusadas. Tienen generalmente hechura de triángulo invertido y forman selvas sombrías muy húmedas en los que se mezclan hayas y robles, acompañados de avellanos, tejos, abedules, arces y un largo etc.

Las devesas de O Courel son joyas ecológicas que aparecen sobre todo en el cuadrante NE del cordal: Fontefermosa, Riocerexa, Faro, Romeor, y A Rogueira, la devesa más extensa y rica biológicamente de O Courel.

### Los Castañares:

Mención a parte en la vegetación de O Courel merecen los castañares, que aquí llaman soutos. Son formaciones en las que prácticamente no hay ninguna otra especie arbórea, que crecen entre los 600 y 800 metros de altitud, siempre entre las aldeas.



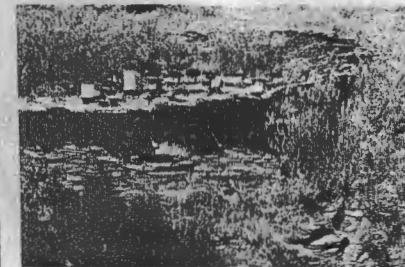
Los Soutos, junto a las devesas y las aldeas, son el gran símbolo

de O Courel. Esos bosques de castaños centenarios que rodean casi todas las aldeas constituyen con sus grandes troncos huecos, los espacios más sorprendentes de la sierra. En otoño las hojas adquieren mil y un tonos ocres y amarillos y la castaña sale del erizo que la protege. Es cuando nos muestra el paisaje más sorprendente del año. Su explotación, con continuas rozas del sotobosque, desmoches de ramas e injertos para conseguir más ramaje, constituyó, junto al ganado, la base de la economía familiar durante muchos años. Cada árbol de cada Souto tiene su dueño que, además de conocer los suyos, y los de los vecinos, sólo recoge los frutos que corresponden. La madera se utilizaba para la construcción, como combustible e incluso para curtir el cuero gracias a los taninos de la corteza. La castaña fue la base de la alimentación antes de que llegase la patata, y es una interesante fuente de ingresos, siendo habitual en otoño la presencia de compradores en las aldeas. El fruto forma parte de muchos platos de cocina, incluso de guisos o de cocido. Se

conservan todo el año previamente secadas en los canizos de esas pequeñas cabañas llamadas Sequeiros.

### Las Alvarizas:

Los brezales, robledales y soutos dan una miel excelente, mejor que la de los frutales, de ahí que las colmenas se situaran en los montes alejados de las aldeas, evitando también la incomodidad de tener cerca de las abejas. Se agrupaban los colmenares (Corticeiras, antaño de corcho de alcornoque) dentro de las alvarizas, estructuras circulares u ovales de pizarra y de unos 2 metros de alto y 5-12 de diámetro.



Las alvarizas se construyen en las faldas soleadas y pendientes, de forma que el sol calentase las colmenas durante gran parte del día, pues los enjambres rechazan el frío. La altura de los muros evitaba el viento y la entrada