

ARQUITECTURA TRADICIONAL Y ARTESANÍA

Si hay algo que llama la atención al visitante, es su arquitectura tradicional que utiliza como elementos principales de construcción la piedra y la pizarra negra.

Por fortuna, hay municipios que la conservan, principalmente son alquerías y barrios que en su día fueron viviendas, pero actualmente se usan como establos y almacén de víveres.

Nosotros veremos dicha construcción en La Huetre, El Gasco, Casarrubia...

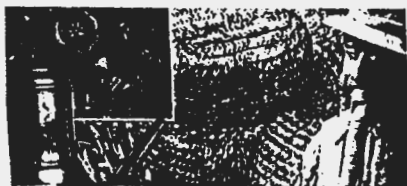
Estas casas carecían de ventanas, o únicamente tenían una, dentro habitaban familias enteras que compartían el mismo suelo, cocina y dormitorio era todo uno.

El artesano hurdano utiliza el barro, el corcho, la madera, la piedra, la pizarra, el hierro, el mimbre y el bálago, las astas, el hilo y la lana. Así nos podemos encontrar miniaturas de viviendas hurdanas en piedra y pizarra, cachimbas o pipas realizadas con piedras volcánicas o madera, bordados hurdanos, tamboriles, gaitas, castañuelas, etc...

Actualmente Las Hurdes viven de la apicultura, del aceite de estas tierras que tiene Denominación de Origen con el nombre de Gata-Hurdes, y de otros productos de producción a menor escala como las cerezas, peras, guindas...



Jesús Javier Barazal Peralo
M^a Antonia Núñez García




<http://groups.msn.com/LaFacendera/>
la facendera
lafacendera@yahoo.es

Asociación LA FACENDERA - Zamora, 64 (Aleneo) - Teléf.: 661600415 Fax: 923 269773 - 37002 Salamanca

Número 75

16 de marzo de 2003

LAS HURDES: RUTAS POR LAS CASCADAS HURDANAS CASARES DE LAS HURDES - VEGAS DE DOMINGO REY. CHORRO DEL CHORRITUELO. CHORRO DE LA MEANCERA.

Las Hurdes se localizan geográficamente al norte de Extremadura, limitando al noroeste y al norte con las tierras salmantinas, en especial con la Sierra de Francia y más al suroeste con la vecina comarca de la Sierra de Gata. Al oeste los límites de la Mancomunidad son la comarca del Valle de Ambroz y, ya al sur, con tierras de Torrecilla de los Ángeles y el Valle del Alagón.

Tiene una extensión de 500 kilómetros cuadrados y una población cercana a los 8.000 habitantes, repartidos en 44 núcleos que dependen administrativa y municipalmente de 6 municipios:

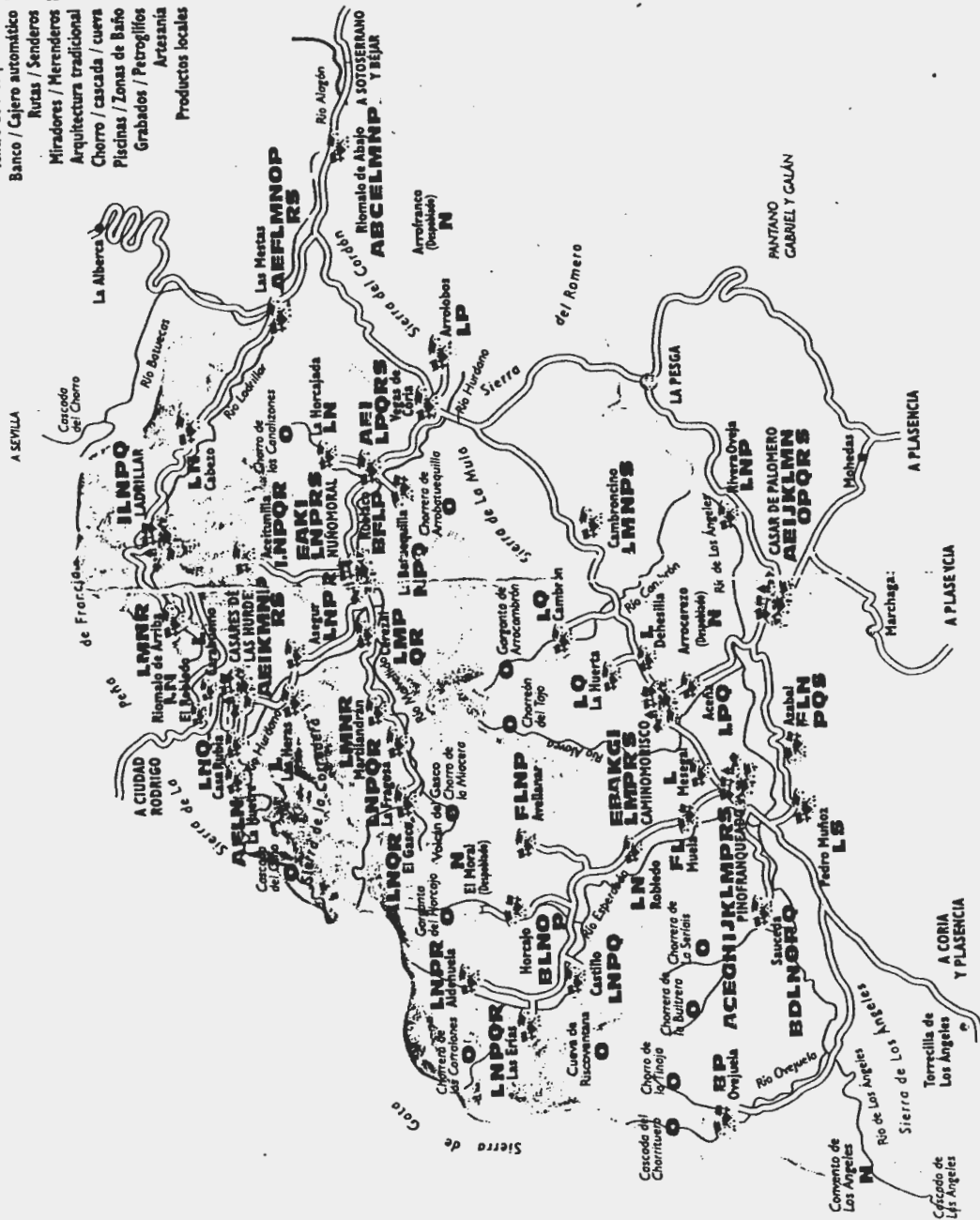
Caminomorisco, Casares de las Hurdes, Casar de Palomero, Ladrillar, Nuñomoral y Pinofranqueado. Nosotros accederemos desde Ciudad Rodrigo hasta Casares de las Hurdes, también llamado el Balcón de las Hurdes.

Cinco son los ríos que atraviesan las sierras y valles de las Hurdes: el Hurdano, el cual recorreremos en gran parte, el Ladrillar, el Malvellido, Esperaván y los Ángeles. Todos ellos son afluentes del río Alagón que recoge las aguas de estos para formar el pantano de Gabriel y Galán.

La temperatura media anual ronda los 15° y las precipitaciones rondan entre los 800 mm. en las zonas meridionales de la comarca y los 1.200 mm. de las tierras más al norte, que son los territorios más montañosos. Con estas temperaturas suaves y una pluviosidad aceptable hacen que en esta comarca se den las condiciones idóneas para la formación de un microclima.

Así ahora no nos debe sorprender si nos encontramos el valle de color blanco a causa de los cerezos que afloran en primavera. También nos podemos encontrar con castaños, madroños, encinas, pinos, olivos, y una gran flora hurdana.

- S** SERVICIOS DE INTERÉS
- I** Información turística
- J** Centro de Interpretación
- K** Banco / Cajero automático
- L** Rutas / Senderos
- M** Miradores / Merenderos
- N** Recursos Turísticos
- O** Arquitectura tradicional
- P** Chorro / cascada / cueva
- Q** Piscinas / Zonas de Baño
- R** Grabados / Petroglifos
- S** Artesanía
- S** Productos locales



En cuanto a los animales que habitan la zona nos encontraremos con abundantes buitres; además está localizada una pareja de águila imperial. Los habitantes de la zona tienen sus cabras, ovejas y abundantes mulos y burros que siguen usando para desplazarse a sus huertos.

CASARES DE LAS HURDES

Este municipio está compuesto por las localidades de Carabusino, El Robledo, Heras, La Huetre, Casarrubia y Casares de las Hurdes. Pasaremos por las 3 últimas. Situadas al norte de la comarca hurdana, atravesadas por el río Hurdano y limitrofes con la Sierra de la Peña de Francia y la Sierra de la Corredera.

En la ruta partiremos de Casares por una pista que nos conduce a Casarrubia, La Huetre, huertos de La Huetre, pico de La Pregonera, Presa de Majá Robledo, captación de agua de la presa, charco de La Serpiente, nacimiento del río Hurdano y desde aquí a Vegas de Domingo Rey. Visitaremos el Chorro del Chorrutuelo (en Ovejuela) y el Chorro de la Meancera (en El Gasco).

